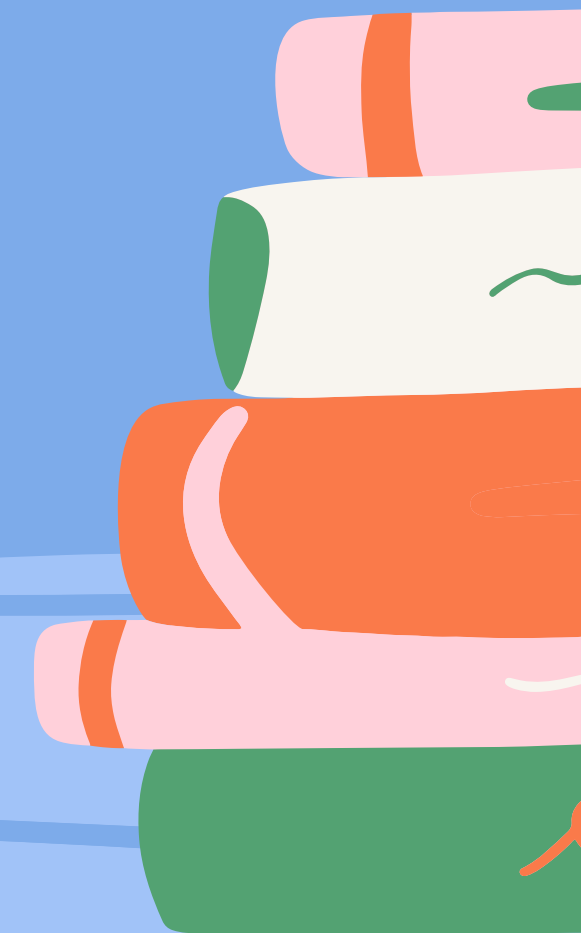


DWUJĘZYCZNA SZKOŁA PODSTAWOWA NR 1
W WARSZAWIE - WESOŁEJ

Co Cię motywuje do nauki? Ankieta dla klas 4-8

Ankieta została przeprowadzona dla uczniów DSP 1, a stworzyła ją grupa uczniów klas 6-7, biorących udział w projekcie "Szkoła Demokracji" realizowanym przez naszą szkołę i Centrum Edukacji Obywatelskiej.

W badaniu wzięło udział 73 uczniów starszych klas. Zebrane wyniki pomogą nam wypracować system wsparcia w trudnej sytuacji wywołanej izolacją i nauczaniem zdalnym.



CO CIĘ MOTYWUJE DO NAUKI?

SPOŚRÓD 73 ANKIETOWANYCH

- 19 OSÓB NAPISAŁO , ŻE MOTYWUJĄ ICH DOBRE OCENY ORAZ SUKCESY W NAUCE.
- 9 OSÓB NAPISAŁO, ŻE NIE MAJĄ MOTYWACJI.
- 14 OSÓB NAPISAŁO, ŻE MOTYWUJE ICH CHĘĆ DOSTANIA SIĘ DO DOBREGO LICEUM.
- 5 OSÓB NAPISAŁO, ŻE MOTYWUJĄ ICH RODZICE ORAZ NAUCZYCIELE.
- 26 OSÓB MIAŁO INNE MOTYWACJE.



Jaką formę wsparcia chciałbyś/chciałabyś uzyskać w sytuacji nauczania zdalnego wywołanego pandemią?

15,8% OSÓB ZAZNACZYŁO , ŻE CHCIAŁYBY
KLASOWE REGULARNE SPOTKANIA Z
PEDAGOGIEM/PSYCHOLOGIEM

6,6% OSÓB ZAZNACZYŁO ,ŻE CHCIAŁOBY
INDYWIDUALNE SPOTKANIA Z
PEDAGOGIEM/PSYCHOLOGIEM

22,4% OSÓB ZAZNACZYŁO ,ŻE CHCIAŁOBY
WARSZTATY NA TEMAT RADZENIA SOBIE Z
TRUDNĄ SYTUACJĄ PANDEMICZNĄ
(SAMOTNOŚĆ, IZOLACJA, OBNIŻONY
NASTRÓJ)

19.7% OSÓB ZAZNACZYŁO ,ŻE CHCIAŁOBY
WARSZTATY NA TEMAT MOTYWACJI

27,6% OSÓB ZAZNACZYŁO ,ŻE CHCIAŁOBY
WARSZTATY INTEGRACYJNE

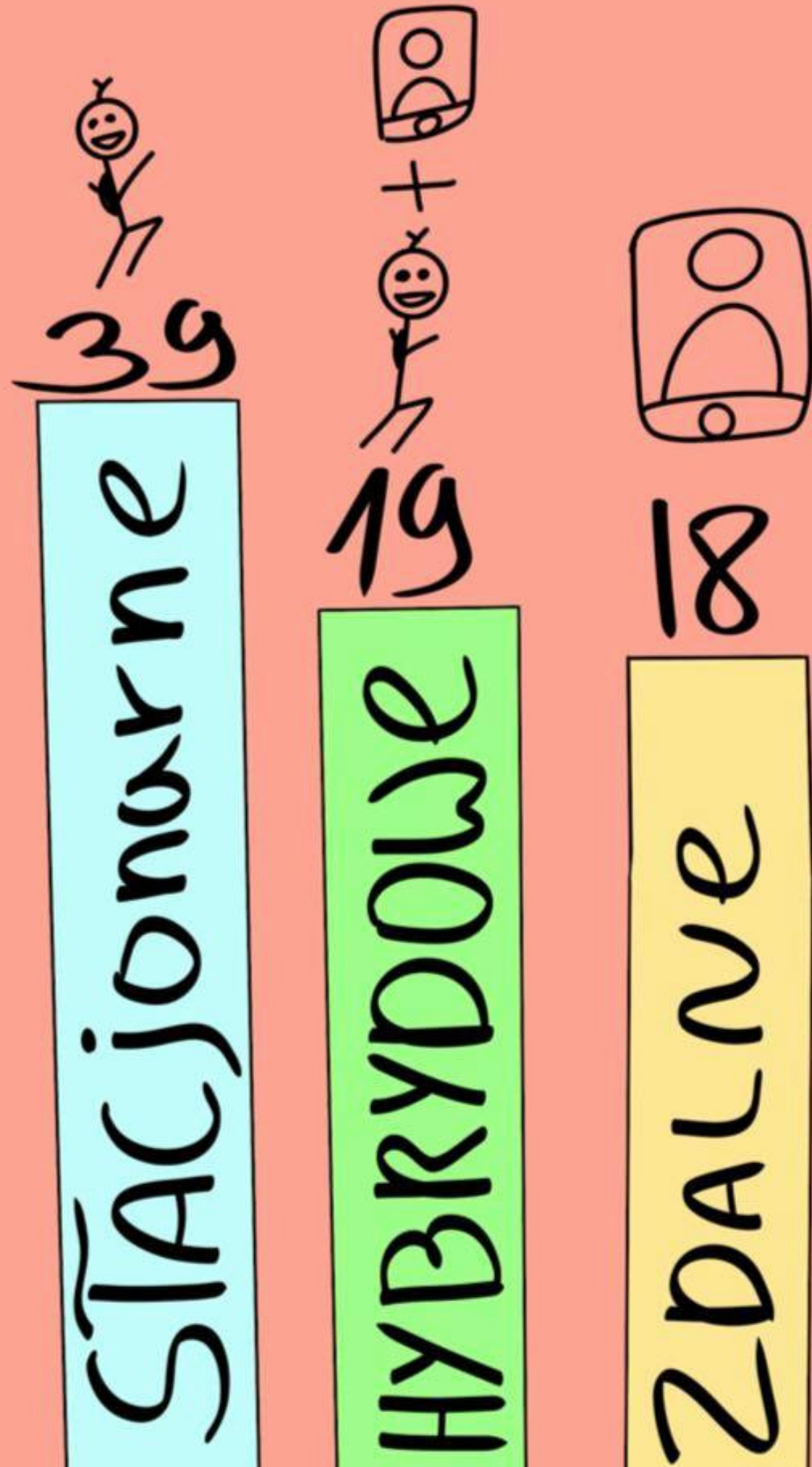
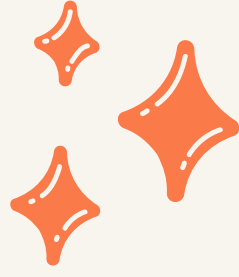
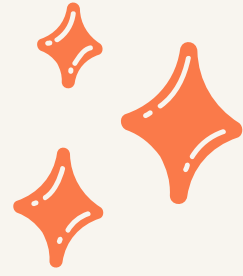
31,6% OSÓB ZAZNACZYŁO ,ŻE CHCIAŁOBY
CZĘSTSZE SPOTKANIA Z WYCHOWAWCĄ

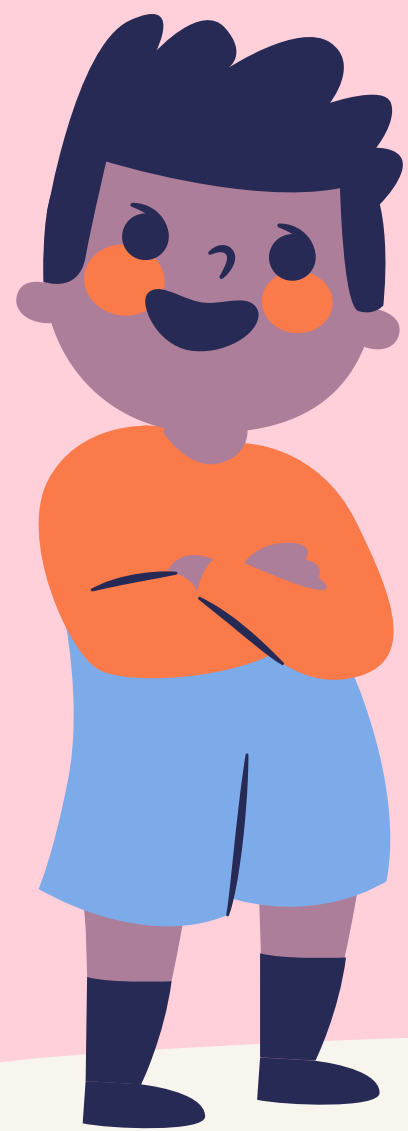
46,1% OSÓB ZAZNACZYŁO ,ŻE NIE
POTRZEBUJE WSPARCIA

46,1% OSÓB ZAZNACZYŁO ,ŻE NIE
POTRZEBUJE WSPARCIA

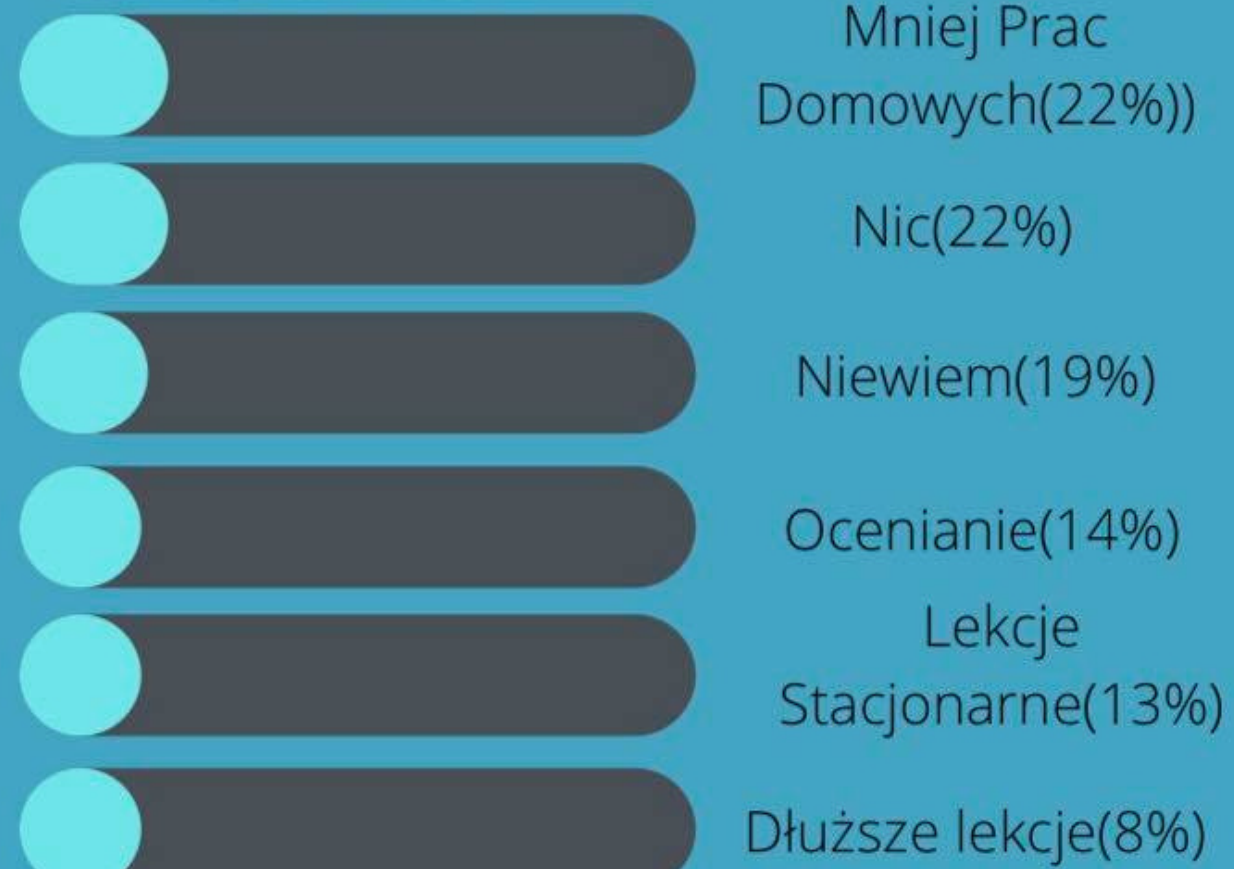


Jaki rodzaj nauki wolisz?





CO UCZNIOWIE ZMIENILI BY W NAUCZANIU ZDALNYM ?



Co jest dla Ciebie trudne w nauczaniu zdalnym?

Spośród 73 osób osób Ankietowanych

47 osób zaznaczyło że nie ma kontaktu ze znajomymi i z problemami technicznymi i to jest największy minus dla społeczeństwa

37 osób zaznaczyło że praca na weekendy jest największym minusem

31 osób zaznaczyło że nie ma kontaktu z nauczycielem co powoduje ciężkie dogadanie się

27 osób zaznaczyło że minusem jest niesprawiedliwe ocenianie.

23 osoby zaznaczyły że najtrudniejsze są sprawdziany.

17 osób zaznaczyło że najtrudniej jest im zrozumieć materiał.

7 osób zaznaczyło że minusem jest skrócony czas lekcji